

# 白石市防災マップ

## 福岡地区 2015改訂版

### 避難所・避難場所

背景色のある施設は利用時に注意が必要です。水色：洪水浸水想定区域内。オレンジ色：土砂災害警戒区域内。

地区	記号	名称	所在地	自治会別指定避難先	
				通称先(市外)宛(0224)	地震災害のとき
福岡	指定避難所	福岡公民館	福岡長袋字陣場が丘12-1	25-2249	八宮・芹沢・大綱
		福岡小学校	福岡長袋字陣場1	25-3359	山根
	避難場所	福岡中学校	福岡長袋字山ノ下25	25-3357	沖・山ノ下
		総合福祉センター	福岡蔵本字茶園62-1	22-1400	尾原・上原・下原・鎌先・弥治郎・蔵王・不忘・川原字
指定避難所とは	鎌先公園	福岡蔵本字鎌先一番40-1	-	避難場所	
	北保母館	福岡長袋字岩崎40-8	26-3318	避難場所	

市が指定する災害時等に利用可能な施設のある避難場所。災害時に緊急的に避難し身の安全を確保できる施設や場所。避難場所とは。緊急避難(電気ショック)を行うことができる機関。AEDとは。AED設置施設。

### 公共機関

記号	名称	所在地	連絡先(0224)
市役所	白石市役所	大手町1番1号	25-2111
消防署	防災センター		22-1452
警察署	警察署・駐在所		
AED	白石警察署	大平森合字清水田4番1	25-2138
AED	白石駅前交番	宇沢目15番地の21	25-2863
AED	蔵河駐在所	蔵河五箇字海邊下3番3	28-2004
AED	白川駐在所	白川津田字寺下8番地	27-2003
AED	鎌先駐在所	福岡蔵本字鎌先1番40番地6	25-2722
AED	小原駐在所	小原字倉中3番地4	29-2101
消防署	白石消防署	城北4町2番30	25-2259
医療機関	公立刈田総合病院	福岡蔵本字下原沖36	25-2145
AED	医療法人浄二会大泉記念病院	福岡深谷守一本松5-1	22-2111

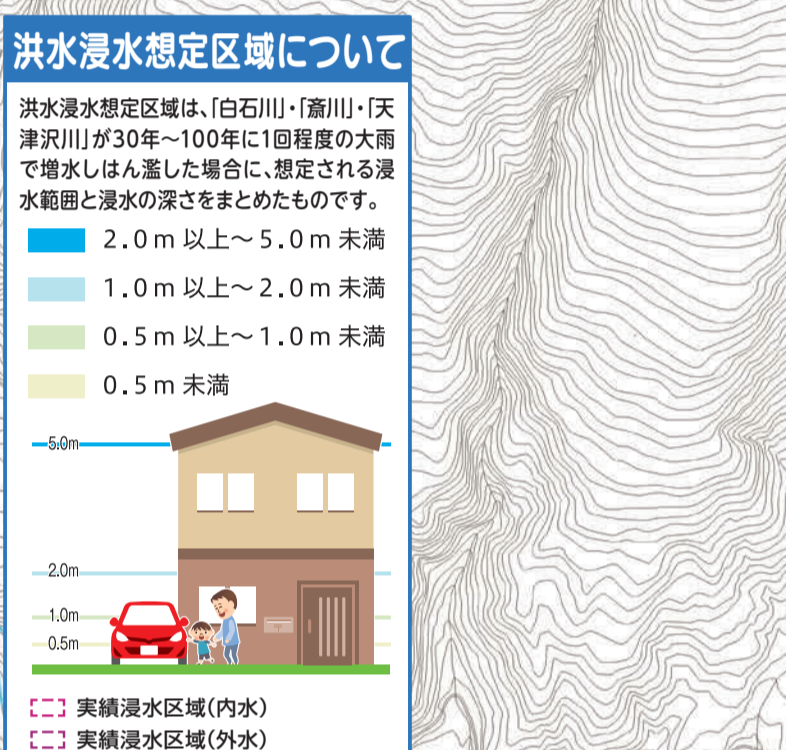
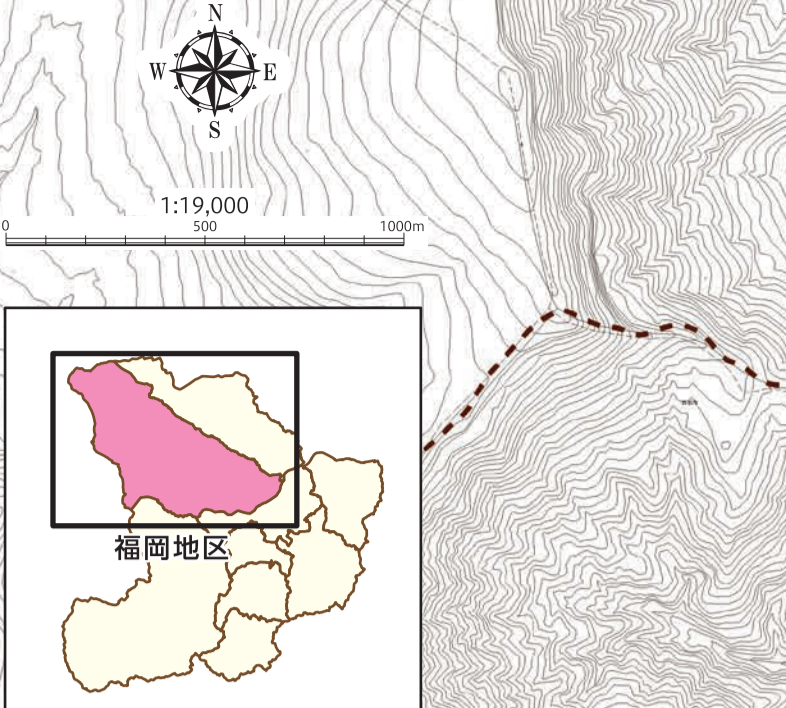
背景色のある施設は注意が必要です。水色：洪水浸水想定区域内。オレンジ色：土砂災害警戒区域内。AED=AED設置施設

### 市が発令する避難情報について

避難準備情報	避難勧告	避難指示
●災害の危険性が高い状況です。●いつでも避難できるように準備をしましょう。●お年寄、体の不自由な方、乳幼児、妊産婦の方など避難に時間のかかる方は避難をはじめましょう。	●災害の危険性が明らかに高い状況です。●指定された避難所・避難場所に避難を開始しましょう。●お互いに助け合って避難しましょう。●自動車による避難はやめましょう。	●災害の危険性が非常に高いか、すでに発生している状況です。●すべての住民が避難を完了していなければなりません。●避難していない場合は直ちに近くの避難所に避難して下さい。●避難が困難や危険な場合は、屋内の高いところ、安全なところへ一時避難して下さい。●新しい災害の情報に注意して、さらに避難するか判断してください。
●〇〇時〇〇分〇〇地区に避難準備情報を発令しました。いつでも避難できる準備を始めて下さい。●大雨により〇〇川の水位が上昇し、避難判断水位を越えるおそれがあります。●〇〇時〇〇分大雨警報が発表されました。土砂災害発生危険性が高まっています。	●〇〇時〇〇分〇〇地区に避難勧告が発令されました。●大雨により〇〇川の水位がさらに上昇し、氾濫危険水位を越えました。●水位が堤防を越すおそれがあります。●〇〇時〇〇分土砂災害警戒情報が発表されました。土砂災害が発生する恐れがあります。	●〇〇時〇〇分〇〇地区に避難指示が発令されました。●〇〇川〇〇橋上流左岸の堤防が水が越え始めました。●〇〇地区に土石流が発生しました。非常に危険な状態となっています。

### 避難行動

### 市からの呼びかけ



### 土砂災害対策の推進

宮城県では、土砂災害防止法に基づき、土砂災害が発生する恐れがある区域を明らかにし、危険の回避や早期避難誘導、開発制限等によるソフト対策と土砂災害防止法による砂防工事や地すべり防止工事などのハード対策とを合わせて土砂災害対策を推進しています。

#### 警戒避難体制の整備(ソフト対策)

- 土砂災害防止法による指定区域
- 土砂災害特別警戒区域
- 土砂災害警戒区域

#### 防災施設の整備(ハード対策)

- 土砂災害危険区域・砂防法
- 急傾斜地崩壊危険箇所・急傾斜地法
- 地すべり危険箇所・地すべり専防止法
- 砂防の維持・管理
- 砂防の維持・管理
- 砂防指定地

### 避難情報の伝達方法(行政から伝達される情報)

気象情報・洪水予報・土砂災害警戒情報(気象庁・宮城県から) → 避難情報(市から)

テレビ・ラジオ、消防車・広報車、しるいし安心メール、緊急速報エリアメール、各避難所要配慮者利用施設

#### 災害時に得られる情報と情報収集の手段

##### 地上デジタル放送(ロボタン)

NHK総合(dボタン)「安全情報・おしらせ」  
気象情報・注意報や避難指示・勧告の発令状況、避難所開設情報、河川水位・雨量等を確認することができます。

##### インターネット

災害関連情報  
白石市(避難指示等の情報、災害時の生活情報など)  
<http://www.city.shiroishi.miyagi.jp/index.html>  
宮城県(県内の災害発生状況など)  
<http://www.pref.miyagi.jp/>  
土砂災害警戒情報システム  
携帯版:<http://www.doshasaigai.pref.miyagi.jp/midski/>  
PC版:<http://www.doshasaigai.pref.miyagi.jp/midski/index.jsp>  
気象庁(気象情報、注意報の発令、気象観測情報など)  
<http://www.jma.go.jp/jma/index.html>  
国土交通省 川の防災情報(河川の洪水・水位・雨量情報)  
<http://www.river.go.jp/>

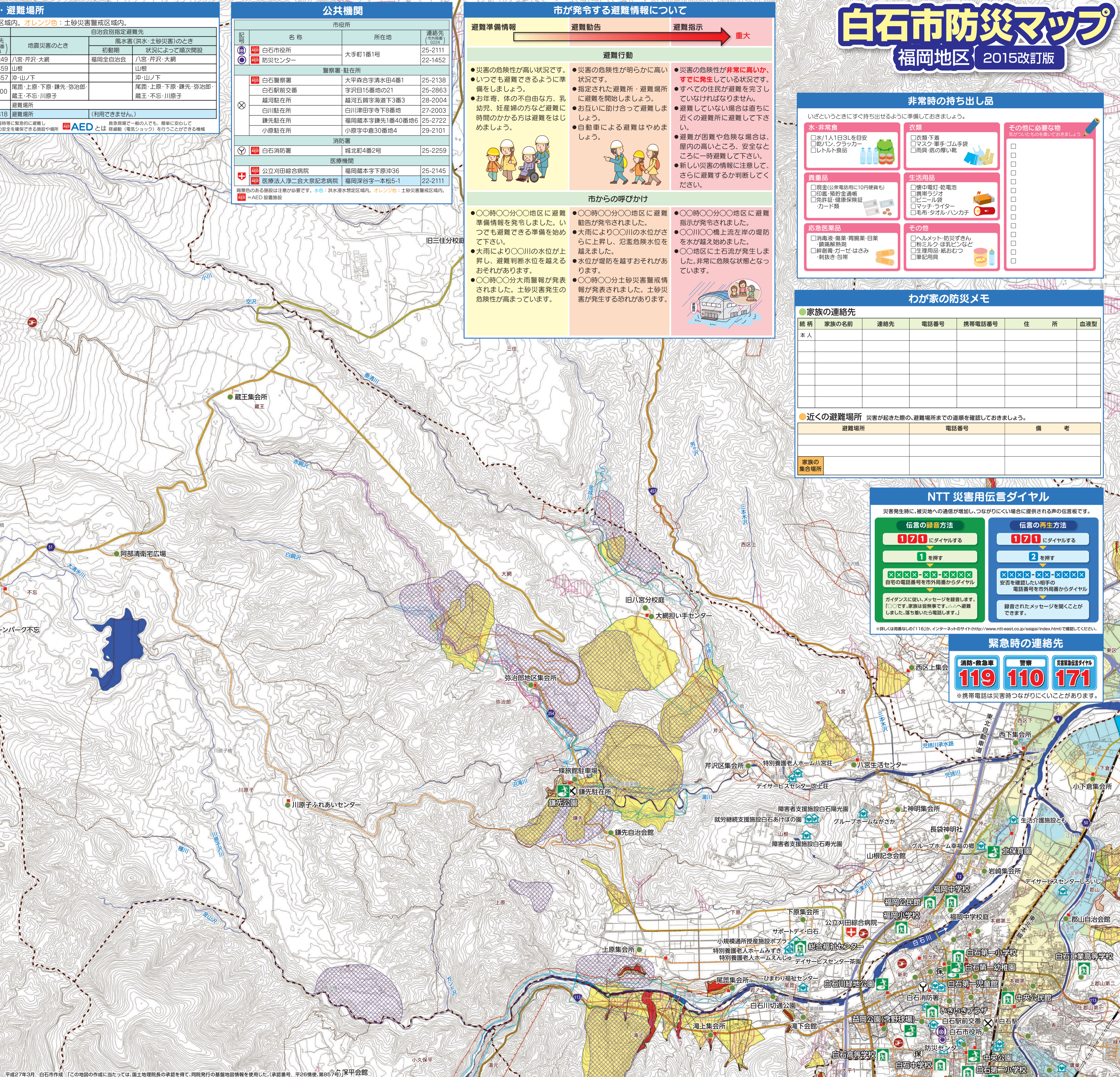
##### メール配信サービス

しるいし安心メール(白石市)  
【配信先】shiroi@mpx.wagmap.jp  
市の災害関係情報や市からの「お知らせ」を配信します。QRコードまたは上記に空メールを送信し登録をしてください。利用規約をよくお読みください。  
参照先:白石市ホームページ「生活環境」しるいし安心メール  
<http://www.city.shiroishi.miyagi.jp/section/saikutsu/anshinmail/>

##### 土砂災害警戒メール(宮城県)

【配信先】shiroi@doshasaigai.pref.miyagi.jp  
県内の希望エリアの「大雨警報・注意報」や「土砂災害警戒情報」を配信します。QRコードまたは、上記に空メールを送信し登録をしてください。ご利用の場合は、利用規約をよくお読みください。  
参照先:宮城県ホームページ「防災砂防」土砂災害警戒メール配信システム  
[http://www.doshasaigai.pref.miyagi.jp/midski/mail/DosyaMail\\_pc.html](http://www.doshasaigai.pref.miyagi.jp/midski/mail/DosyaMail_pc.html)

※各情報は2015年2月時点です。



### 非常時の持ち出し品

いざというときにすぐ持ち出せるように準備しておきましょう。

水・非常食	衣類	その他に必要な物
<input type="checkbox"/> 水1人1日3Lを目安 <input type="checkbox"/> 乾パン・クラッカー <input type="checkbox"/> レトルト食品	<input type="checkbox"/> 衣類(下着) <input type="checkbox"/> マスク・手拭き・ゴム手袋 <input type="checkbox"/> 雨具(低い靴)	<input type="checkbox"/> 現金(公共電話で10円硬貨も) <input type="checkbox"/> 印鑑・預貯金通帳 <input type="checkbox"/> 免許証・健康保険証 <input type="checkbox"/> カード類
貴重品	生活用品	その他
<input type="checkbox"/> 現金(公共電話で10円硬貨も) <input type="checkbox"/> 印鑑・預貯金通帳 <input type="checkbox"/> 免許証・健康保険証 <input type="checkbox"/> カード類	<input type="checkbox"/> 懐中電灯・乾電池 <input type="checkbox"/> 携帯ラジオ <input type="checkbox"/> コビール袋 <input type="checkbox"/> マッチライター <input type="checkbox"/> 毛布・タオル・ハンカチ	<input type="checkbox"/> マルメット・防災ずきん <input type="checkbox"/> 粉ミルク・母乳しぼり器 <input type="checkbox"/> 生理用品・紙おむつ <input type="checkbox"/> 筆記用具
処方薬品	その他	
<input type="checkbox"/> 消毒薬・衛生・増強剤・自家 <input type="checkbox"/> 傷薬・解熱剤 <input type="checkbox"/> 絆創膏・ガーゼ・はさみ <input type="checkbox"/> 刺さき・包帯	<input type="checkbox"/> マルメット・防災ずきん <input type="checkbox"/> 粉ミルク・母乳しぼり器 <input type="checkbox"/> 生理用品・紙おむつ <input type="checkbox"/> 筆記用具	

### わが家の防災メモ

#### 家族の連絡先

続柄	家族の名前	連絡先	電話番号	携帯電話番号	住所	血液型
本人						

#### ●近くの避難場所

災害が起きた際の、避難場所までの道順を確認しておきましょう。

避難場所	電話番号	備考

家族の集合場所

### NTT 災害用伝言ダイヤル

災害発生時に、被災地への通信が増加し、つながりにくい場合に提供される声の伝言サービスです。

伝言の録音方法	伝言の再生方法
170にダイヤルする 1を押す 録音したい相手の電話番号を市外番号からダイヤル	170にダイヤルする 2を押す 録音されたメッセージを聞くことができます。

※詳しくは電話番号11718、インターネットのサイト(<http://www.ntt-east.co.jp/seisai/index.html>)で確認ください。

### 緊急時の連絡先

消防・救急車	警察	災害用伝言ダイヤル
119	110	171

※携帯電話は災害時つながりにくいことがあります。